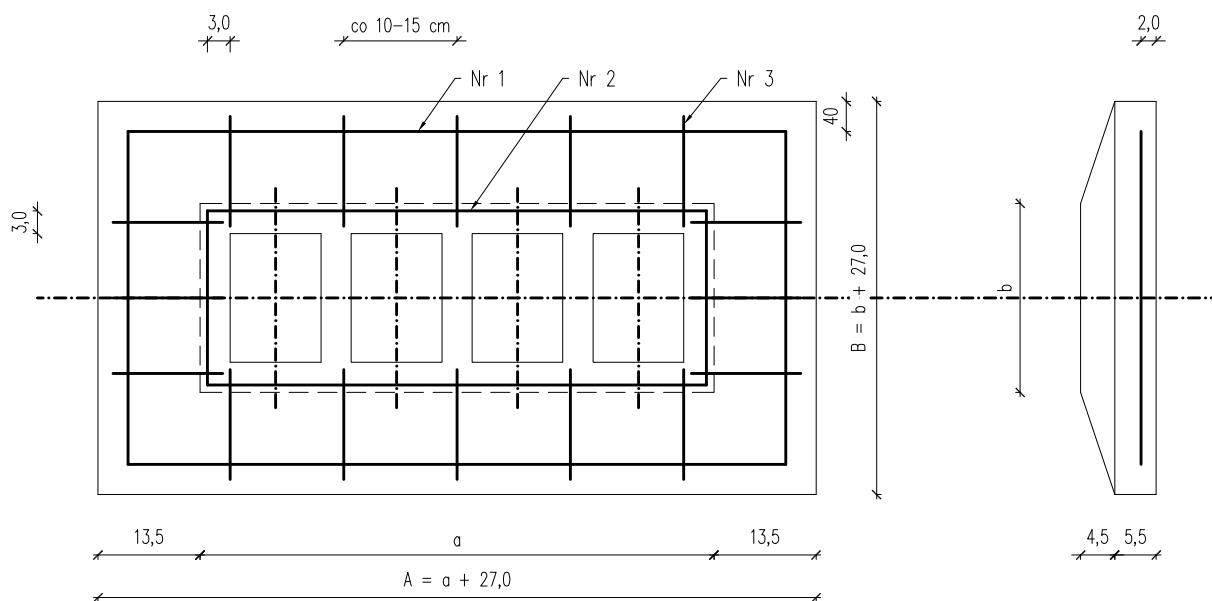


BUDOWA PRZEDSZKOLA GMINNEGO WE WŁOSZCZOWIE

Płyty wspornikowe dla wykończenia klinkierem komina wentylacyjnego
Schiedel



Uwagi:

1. Płyta - wspornikową i przykrywającą - można wykonać bezpośrednio na kominie poprzez wylanie betonu C15/20 do wcześniej przygotowanego szalunku.
2. Otwory w płycie wspornikowej dla komina wykonać wg. otworów w pustaku wentylacyjnym.
3. Płytę wspornikową należy zbroić wg. przedstawionego rysunku. Przeznaczona jest do obmurówki wysokość max. 2,00m.
4. W pierwszej oraz ostatniej warstwie cegieł obmurówki pozostawić wolne spoiny pionowe dla wlotu i wylotu powietrza przewietrzającego omurowanie.
5. Pomiędzy powierzchnią pustaka kominowego i wentylacyjnego a powierzchnią obmurówki pozostawić szczelinę szerokości 15 mm (szczelinę dylatacyjną).
6. Wymiar prętów 1 dla płyty o długości do 105 cm wynosi $\varnothing=10\text{mm}$. W przypadku płyt o długości do 150cm $\varnothing=12\text{mm}$.

Tabela wymiarów

Rodzaj komina	a	b	A	B	Pręt 1 $\varnothing\text{mm}$	Pręt 2 $\varnothing\text{mm}$
2 pion	36	25	63	52	10	6
3 pion	52	25	79	52	10	6
4 pion	68	25	95	52	10	6
2 poziom	46	20	73	47	10	6
3 poziom	67	20	94	47	10	6
4 poziom	88	20	115	47	12	6

'ARMAX' Sp. z o.o.

27-200 Starachowice, ul. 1go Maja 13

kom. 601 063 690

Nazwa obiektu:

BUDOWA PRZEDSZKOLA WE WŁOSZCZOWIE PRZY UL. RÓŻANEJ
NA DZIAŁCE NR 3815/2, 3815/3, 5112/2, 5136

Inwestor:

Gmina Włoszczowa ul. Partyzantów 14
29-100 Włoszczowa

Adres obiektu:

Włoszczowa ul. Różana
dz. nr ewid. 3815/2, 3815/3, 5112/2, 5136

Przedmiot:

Płyty wspornikowe dla wykończenia klinkierem komina
wentylacyjnego Schiedel

Skala:

--

Nr rys.

42

Str.

Projektanci:

Nazwisko:

Nr uprawnień:

Data:

Podpis:

Architektura:

Danuta

22/66

11.2016r.

PROJEKTOWAŁA:

Kozłowska-Kalbarczyk

Upr. architektoniczne

Architektura:

Jarosław Kawiński

SW-1/2003

11.2016r.

SPRAWDZIŁ:

Upr. architektoniczne

Konstrukcja:

Jadwiga Janeczek

KL-1/99

11.2016r.

PROJEKTOWAŁA:

Upr. konstrukcyjne

Architektura:

Marek Szczerba

SWK/BO/0037/12

11.2016r.

SPRAWDZIŁ:

Upr. konstrukcyjne

Projekt

Patrycja Winkler

11.2016r.

OPRACOWAŁA:

Projekt

Dariusz Celuch

11.2016r.

OPRACOWAŁ: